

Abschnitt XIII

SICHERHEITSWESEN



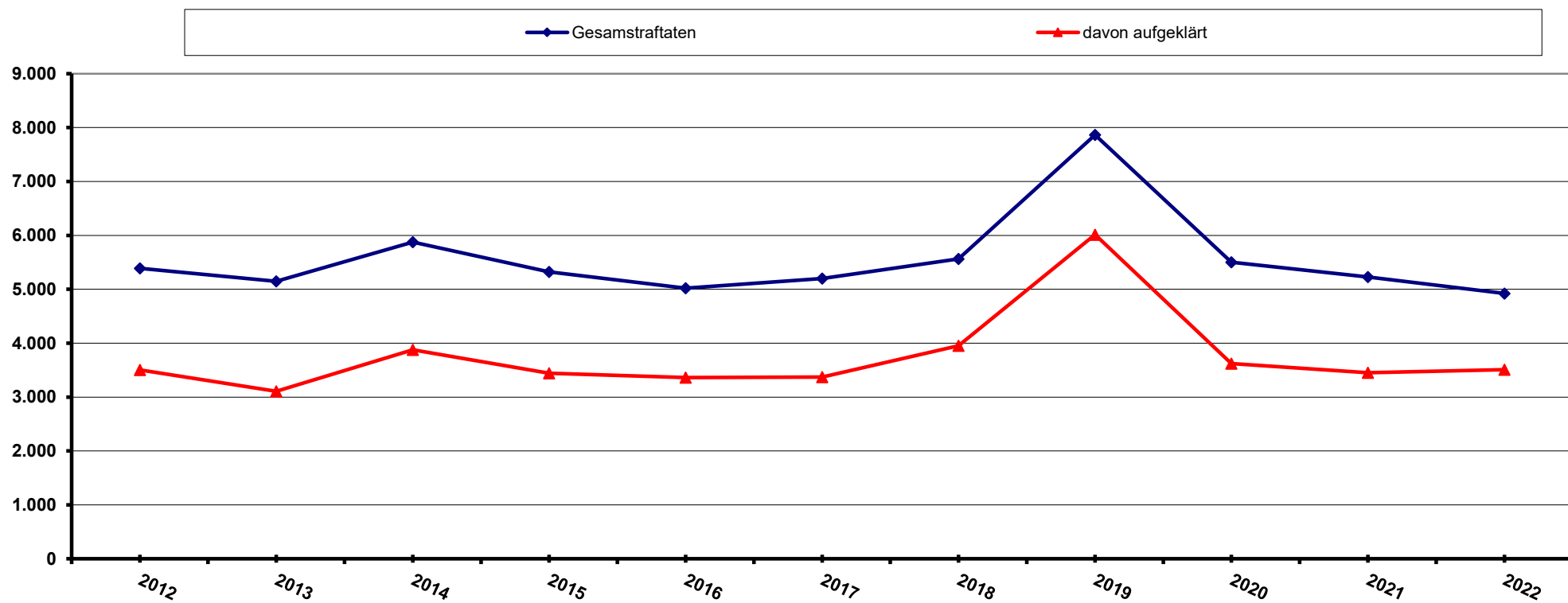
	Seite
Auszug aus der Kriminalstatistik für die Stadt Bayreuth	329
Straftatenentwicklung (Grafik)	330
Feuerlöschwesen	331 - 333

Auszug aus der Kriminalstatistik für die Stadt Bayreuth

Straftatengruppe	Bekanntgewordene Fälle		Aufklärungsergebnis			
			Fälle		in %	
	2021	2022	2021	2022	2021	2022
Straftaten gegen das Leben	4	12	4	12	100	100
Straftaten gegen die sexuelle Selbstbestimmung	80	116	72	101	90	87,1
Rohheitsdelikte und Straftaten gegen die persönliche Freiheit	632	819	575	722	91	88,2
Diebstahl insgesamt	1.080	1484	495	567	45,8	38,2
Vermögens- und Fälschungsdelikte	1.015	669	878	507	86,5	75,8
Sonstige Straftatbestände gem. StGB (ohne Verkehrsdelikte)	1.023	1181	646	685	63,1	58
Strafrechtliche Nebengesetze (ohne Verkehrsdelikte)	925	889	878	849	94,9	95,5
davon Rauschgiftdelikte	727	677	683	645	93,9	95,3
Gesamtstraftaten	4.759	5.170	3.550	3.443	74,6	66,6

Straftatentwicklung 2012 - 2022

Stadtgebiet Bayreuth



Feuerlöschwesen

Anzahl der Wehren/ Wachen	Bezeichnung	2021	2022
3	Freiwillige Feuerwehren (Bayreuth, Laineck, Wolfsbach) - Feuertienstleistende	441	444
3	Jugendfeuerwehren (Bayreuth, Laineck, Wolfsbach) - Feuerwehranwärter	39	42
2	Kinderfeuerwehr - Kinder	41	54
1	Berufsmäßige Ständige Wache -Feuerwehrbeamte	51	51

Einsatzfahrzeuge

Anzahl	Fahrzeugart	Abkürzung
1	Abrollbehälter - Einsatzleitung	AB-ÖEL
1	Abrollbehälter - Schlauchmaterial	AB-Schlauch
1	Abrollbehälter - Sonderlöschmittel	AB-SLM
1	Abrollbehälter - Gefahrgut	AB-G
1	Einsatzleitwagen	ELW 1
2	Kommandowagen	KdoW
11	Mehrzweckfahrzeuge	MZF
1	Mannschaftstransportwagen	MTW
1	Trockentanklöschfahrzeug	TroTLF 16
1	Tanklöschfahrzeuge	TLF 20/40
13	Löschgruppenfahrzeuge	LF 8, LF 8/6, LF 10/6, LF 16/12, HLF 20/16, LF 20, LF KatS
3	Drehleitern	DLA (K) 23/12, DLA (K) 18/12
1	Tragkraftspritzenfahrzeuge	TSF
1	Gerätewagen Atem-/Strahlenschutz	GW-A/S
1	Gerätewagen Messtechnik	GW-Mess

1	Gerätewagen – Logistik 1	GW-L1
1	Rüstwagen	RW 2
1	Kleinalarmfahrzeug	Klaf
1	Lastkraftwagen - Versorgung	LKW
1	Dekontaminations-LKW Personen	Dekon-LKW P
11	Anhänger	
2	Wechseladerfahrzeuge	WLF

<u>Einsätze</u>	2021	2022
Brandeinsätze insgesamt:	128	202
- Kleinbrände	84	129
- Mittelbrände	15	34
- Großbrände	5	8
- Brand bei Eintreffen der Feuerwehr bereits gelöscht	12	13
Technische Hilfeleistungen insgesamt:	385	651
- Unfall mit Straßenfahrzeugen	36	84
- Unfall mit Schienenfahrzeugen	2	7
- Absturzgefährdete Personen	1	3
- Absturzgefährdete Teile	5	5
- Tiefbau-/Silounfall	1	1
- Unfall mit Aufzügen, Fahrtreppen, Maschinen, ...	2	2
- Wasserschäden	16	27
- Hochwasser, Überschwemmung, ...	1	5
- Sturmschäden	76	88
- Tierunfall	12	24
- Insekten	6	10
- Auslaufender Treibstoff aus Fahrzeugtank	7	8

- Ölspur, Öl auf Fahrbahn	27	45
- Öl auf Gewässer	0	1
- Freiwerden gefährlicher Stoffe	4	22
- Vermisste Personen	0	1
- Raum-/Wohnungsöffnungen bei akuter Gefahr	105	182
- Verschließen von Raum/Wohnung bei akuter Gefahr	3	3
- Wassertransport, Wasserversorgung	0	0
- Sonstige Hilfeleistungen	34	64
- Einsatz zur technischen Hilfeleistung nicht mehr erf.	10	7

<u>Einsätze</u>	2021	2022
- Erste Hilfe	0	1
Fehlalarmierungen insgesamt:	145	302
- Blinder Alarm (Irrtum des Meldenden)	11	19
- Böswilliger Alarm	3	4
- Brand-/Gefahrenmeldeanlagen	127	238
Feuersicherheitswachen insgesamt:	70	124

<u>Personenrettung/-schäden</u>	2021	2022
Gerettete Personen:	29	76
- Über Feuerwehrleitern gerettete Personen	17	33
Tot geborgene Personen:	1	1